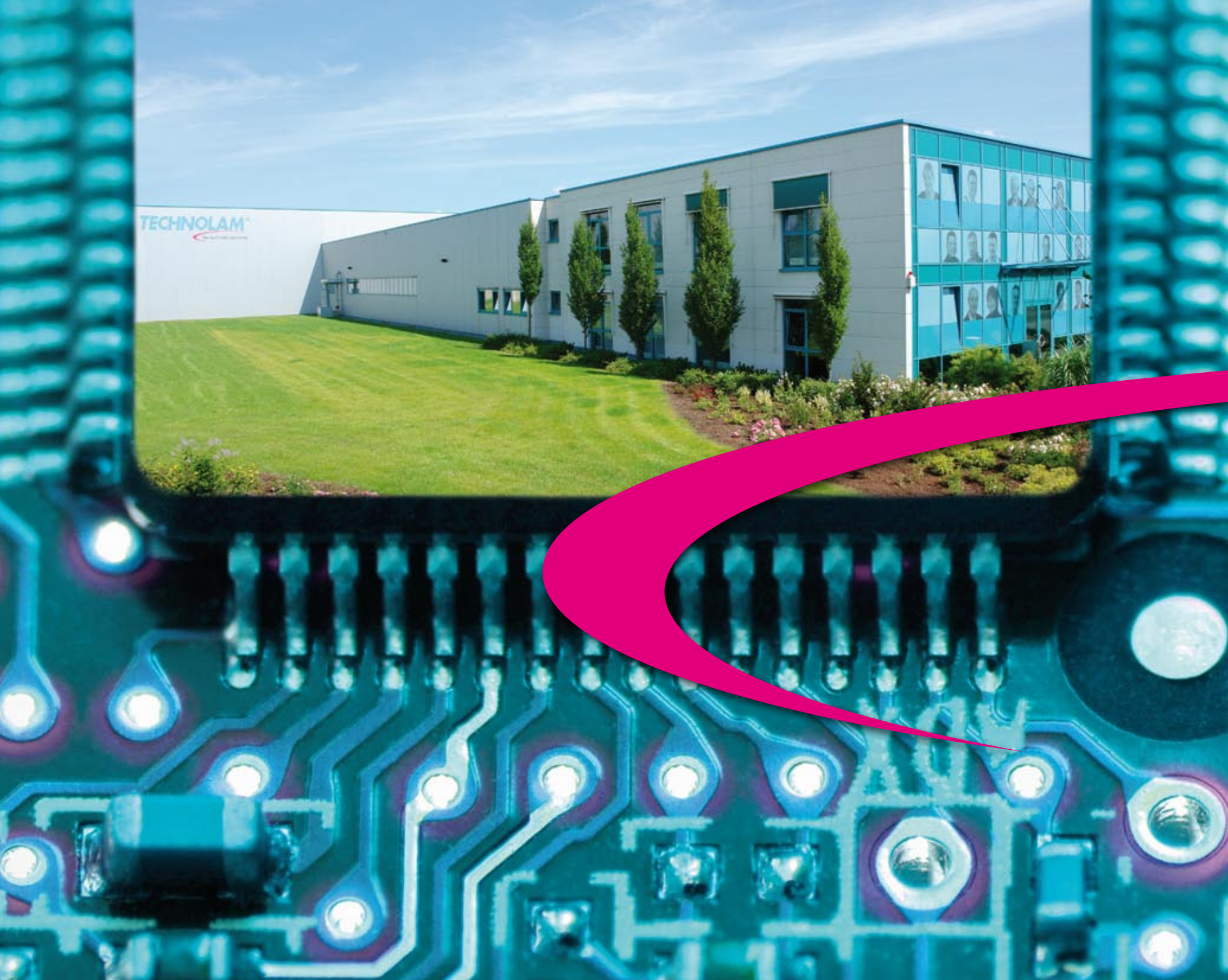
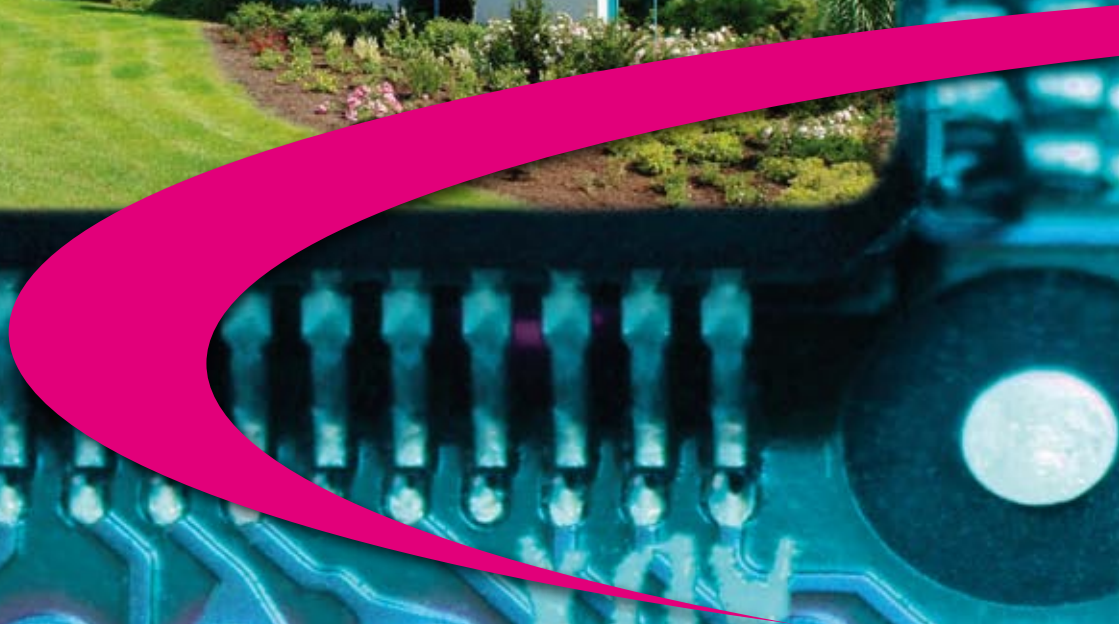


LAMINATES *4 life*

TECHNOLAM[®]

the laminate company

TECHNOLAM



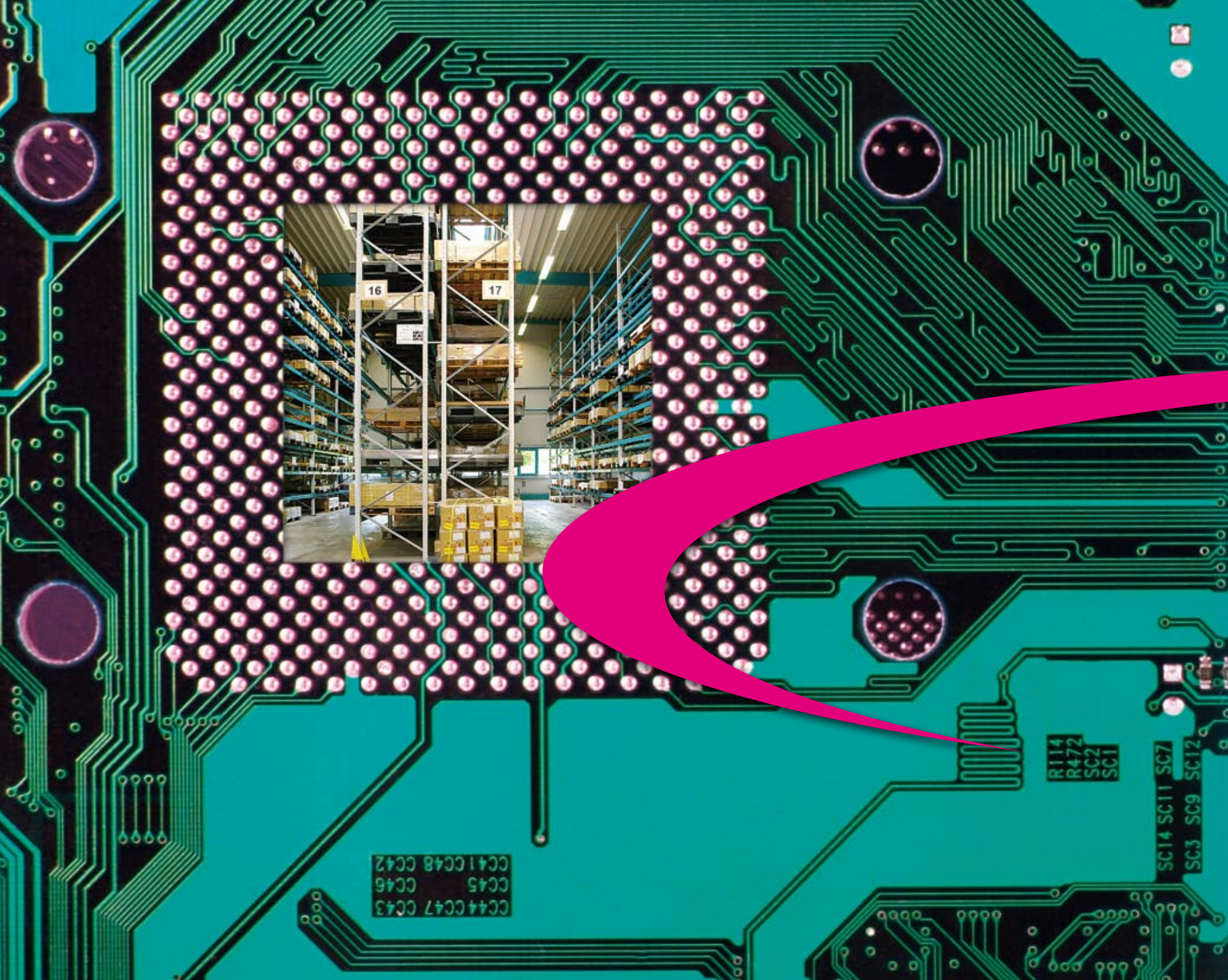
Ihre Schaltstelle für zukunftsweisende Laminate-Lösungen: TECHNOLAM

Shortcut TECHNOLAM:

Täglich für Sie in Aktion

- Größter Vertriebspartner von NAN YA weltweit
- Modernstes Zuschnitt-Zentrum für Laminate und Prepregs
- Logistik-Zentrum mit sofortiger Lieferfähigkeit von mehr als 450 Produktvarianten
- Erfahrene Ingenieure, die Sie umfassend beraten
- Hoch motivierte Mitarbeiter mit langjähriger Marktkenntnis

Leiterplatten gibt es heute fast überall. Ob Gebäudeautomation, Telekommunikation, Computertechnik, Automobilindustrie, Haushaltselektronik oder die gesamte Steuerungs-, Mess- und Regeltechnik in der Industrie – unsere Welt wird zunehmend elektronisch. Entsprechend steigen täglich die Anforderungen an das Basismaterial. TECHNOLAM ist seit über 15 Jahren einer der bevorzugten Partner der Elektronikindustrie. Denn wir arbeiten ausschließlich mit den Spitzenlaminaten des Weltmarktführers NAN YA. Gleichzeitig bieten wir Fullservice-Lösungen, kompetente Beratung und spürbare Kundennähe. So profitieren Sie jederzeit von Know-how, höchster Qualität und Verlässlichkeit. Als Familienunternehmen mit starkem Fundament denken wir langfristig und handeln schnell. Heute und in Zukunft.



16

17

CC44CC47 CC43
CC45
CC46
CC41CC48 CC42

R114
R472
SC2
SC1

SC14 SC11 SC7
SC3 SC9 SC12

Ihre Wunderwaffe im Wettbewerb: Erstklassige Qualität

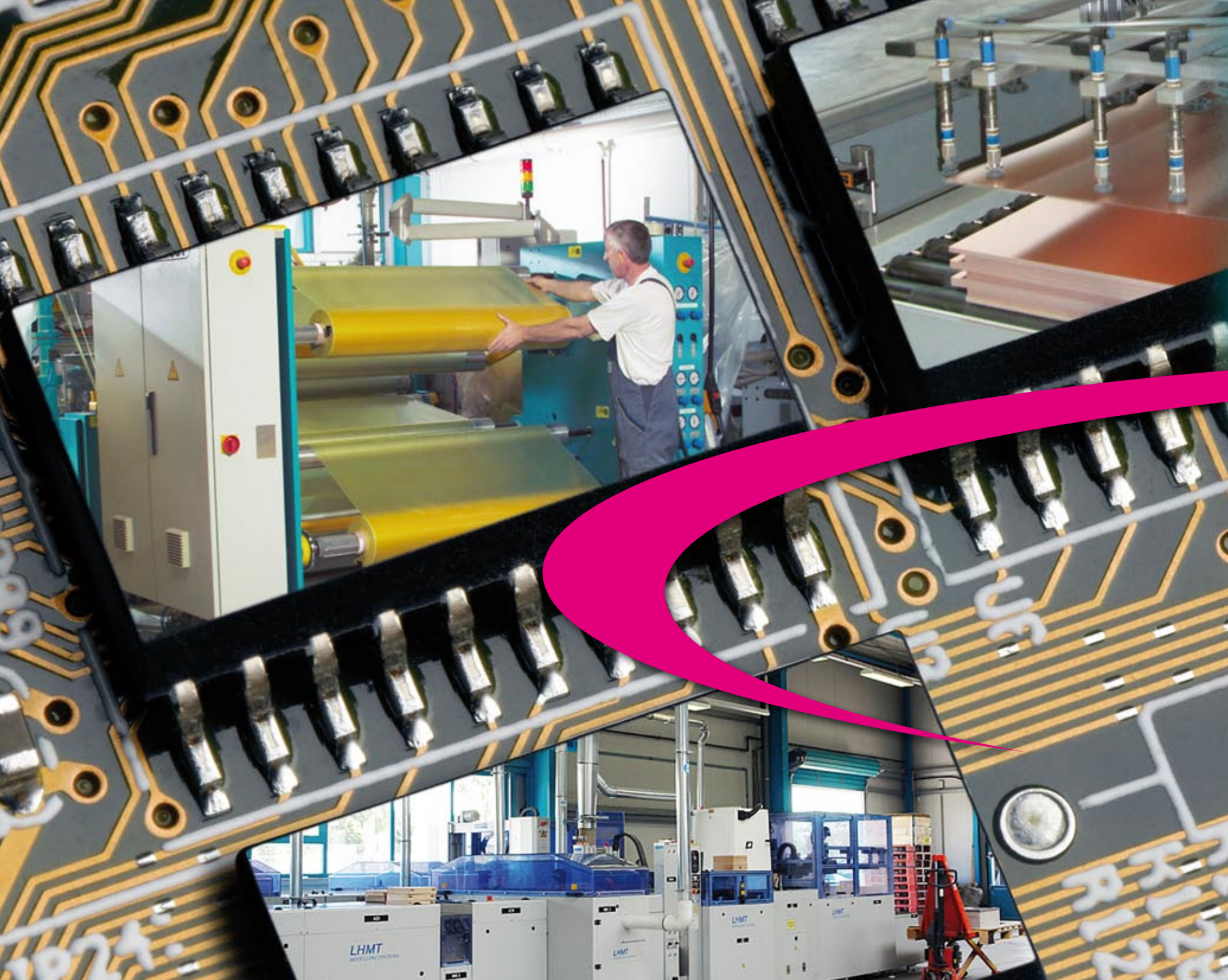
Shortcut Produkte:

Jederzeit für Sie lieferbar

- Rigid-FR4
- Dünnlamine
- Prepregs
- High-Performance-Basismaterial
- Halogenfreies Basismaterial

NAN YA eigene Rohstoffherstellung gewährleistet eine gleichmäßig hohe Produktqualität.

Unser Anspruch: immer das beste Basismaterial der Welt zu liefern. Aus diesem Grund arbeiten wir seit mehr als 15 Jahren ausschließlich mit dem Weltmarktführer [NAN YA](#) zusammen. Das bedeutet für Sie nicht nur hochwertige, sondern auch gleichbleibende Qualität und Versorgungssicherheit. Denn [NAN YA](#) bietet volle Rohstoffintegration, sprich: eigenes Glasgarn, eigenes Glasgewebe, eigenes Epoxydharz, eigene Kupferfolie. Eine Schlagkraft, die Sie im Markt nur einmal finden.



Ihre Schnittstelle für maßgeschneiderte Produkte: Unser Zuschnitt-Zentrum

Shortcut Technologie:

Für Ihre Lamine eingesetzt

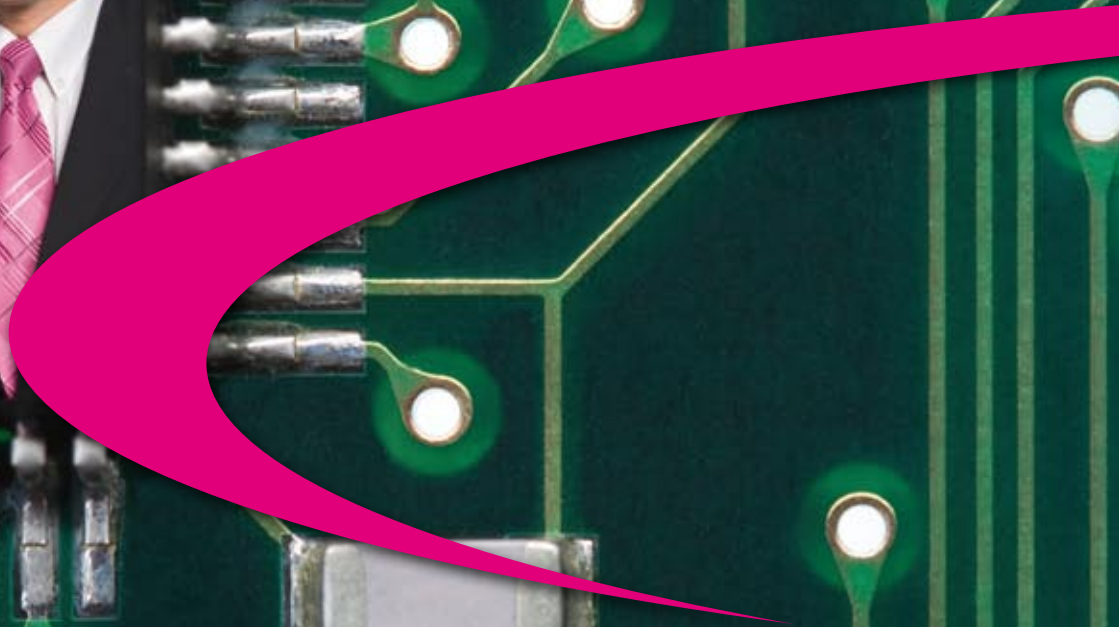
- Großflächige Hochregallager und Kühlhäuser für eine noch umfangreichere Bevorratung und schnellste Lieferung
- Barcodegestützte Materialbewegungen
- Zahlreiche präzise Schneideanlagen für den Lamine- und Prepreg-Zuschnitt auf Kundenformat
- Prägung oder Lasermarkierung von Zuschnitten mit Kenndaten
- Exakte lasergestützte Durchlauf-Dickenmessung der Lamine-Zuschnitte zur Qualitätssicherung
- Tempern von Dünnlaminaten

TECHNOLAM ist bestens gerüstet für jede neue Herausforderung. Denn wir arbeiten sorgfältig und auf dem aktuellsten Stand der Technik. Beim Zuschnitt, der Weiterverarbeitung und Konfektionierung Ihres Basismaterials setzen wir ausschließlich moderne Anlagen und Werkzeuge ein. Anschließend lagern wir Ihre Produkte fachgerecht und sicher. Durch unsere umfangreichen Lagerkapazitäten mit über 450 Produktvarianten sind wir außerdem in der Lage, Ihre Produkte jederzeit schnell und flexibel zu liefern.



Günther Fuchs
Geschäftsführer

Andreas Folge
Geschäftsführer



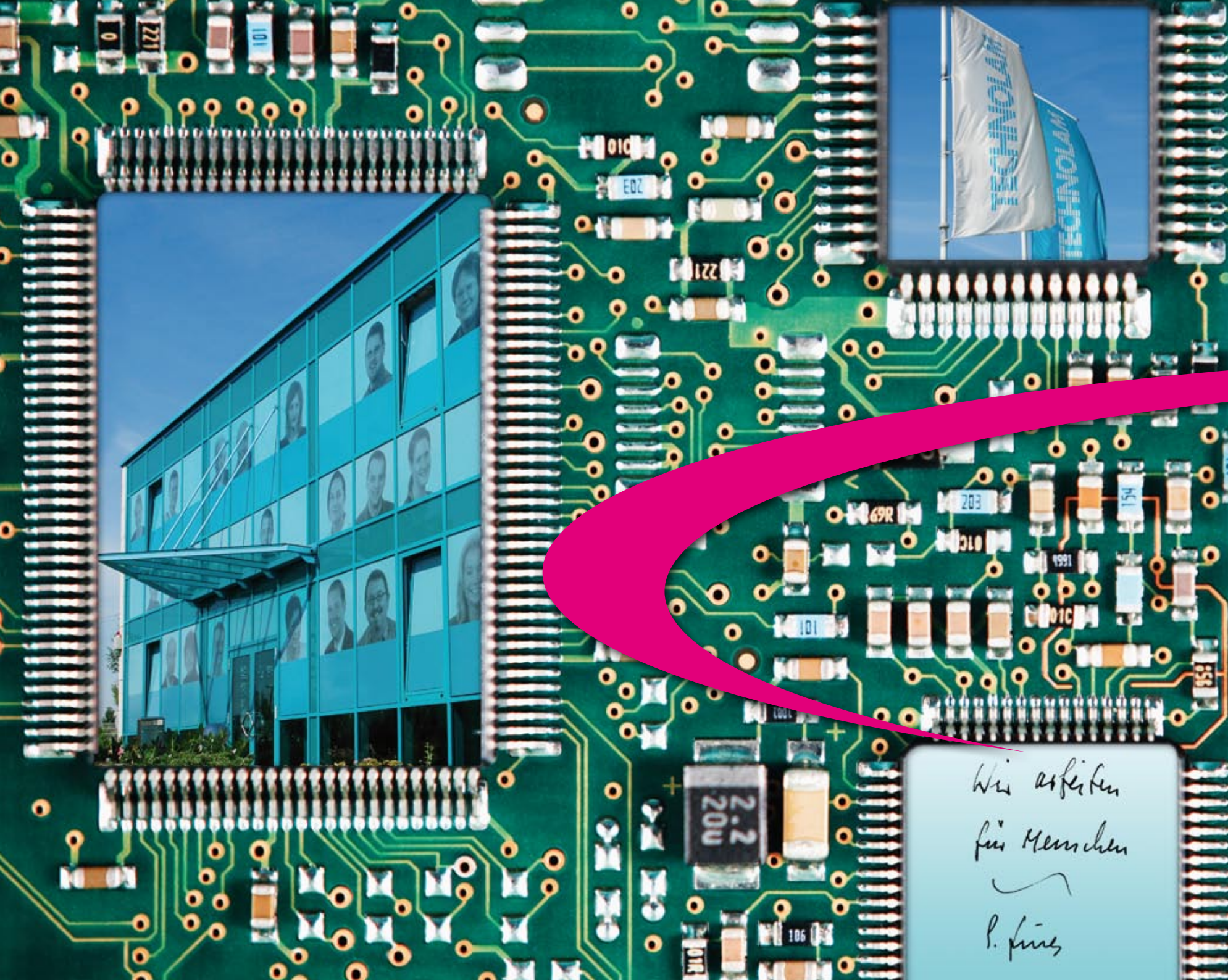
Ihr Sprungbrett für die Lösungen von morgen: Unsere Beratung

Shortcut Beratung:

Individuell für Sie bereit

- Best-Performance-Basismaterial-Lösungen für alle Anforderungen
- Vom Prototypen bis zur Serie
- Sofort, von heute auf morgen

Als Rundum-Dienstleister setzen wir nicht nur Ihre Wünsche präzise um. Unsere versierten Ingenieure mit umfassenden Produkt- und Marktkenntnissen beraten Sie auch, wenn es darum geht, die richtigen Materialentscheidungen zu treffen. So schaffen Sie von Anfang an den Absprung Richtung Erfolg. Gemeinsam mit Ihnen entwickeln wir zukunftsfähige Produkt- und Logistik-Lösungen, die Sie im Wettbewerb nach vorne katapultieren.



Wir arbeiten
für Menschen
P. Fürs

Ihr Erfolgsmotor vor Ort: Unsere Mitarbeiter

Shortcut Werte:

Auf Ihre Ziele ausgerichtet

- Respekt in der Zusammenarbeit
- Vertrauen als Basis
- Vorbild für alle sein
- Professionalität auf allen Ebenen
- Nachhaltigkeit als Ziel
- Ehrgeiz, das Beste zu geben

Die Mitarbeiter von TECHNOLAM haben vor allem einen Antrieb: alles möglich zu machen für den Kunden. Diese Begeisterung fördern wir durch ein faires und vertrauensvolles Umfeld, in dem jeder Mitarbeiter gerne Höchstleistung bringt. Unsere Werte bestimmen unser Verhalten untereinander, aber auch gegenüber den Kunden. Mit Teamgeist und Engagement entwickeln wir auf Hochtouren Lösungen, die Ihre Ziele punktgenau erreichen und Ihren Erfolg nachhaltig ankurbeln.



TECHNOLAM GmbH
Luxemburger Straße 9
53842 Troisdorf
Telefon: +49 (0)2241 8737-0
Telefax: +49 (0)2241 806633
welcome@technolam.de
www.technolam.de